



DOPAD SOUČASNÉ EPIDEMIOLOGICKÉ SITUACE NA PROVOZ NEMOCNICE

MUDr. Iva Šípová

Oddělení nemocniční hygieny a epidemiologie

Očkovací centrum

Nemocnice České Budějovice, a.s.

Oddělení nemocniční hygieny a epidemiologie

Nemocnice České Budějovice, a. s.

Činnosti:

- 1. Hygieny a epidemiologie** – prevence HAI, prevence šíření infekcí, pracovní podmínky, ..
- 2. Očkovací centrum**
 - Očkování zdravotníků
 - povinné
 - nadstandardní
 - Očkování veřejnosti

(HROZÍCÍ) EPIDEMIE

- Základní předpoklad: zachování provozu nemocnice, popř. další rozšíření spektra činností nemocnice
- OOVZ (=KHS) má velké zákonné pravomoci vůči ZZ: nařizovat, omezovat, zakazovat, ... („dáme to do nemocnice“)
- ZZ musí sledovat vývoj epidemiologické situace a včas reagovat

PRIORITY

- Nákazy přenášené vzdušnou cestou (kapénkami), tzn. vstupní branou jsou dýchací cesty
- Ochrana pacienta: izolace, izolační režimy
- Ochrana personálu ???: (jen) ochranné pomůcky

KÓD	TYP IZOLACE	INFEKCE	CHARAKTERISTIKA	PŘÍKLADY	BARIÉROVÁ OPATŘENÍ					
					pokoj	rukavice	ústěnka	empír, zástěra	odpad prádlo	režim pacienta
I : 0	BEZ IZOLACE	NENÍ PŘÍTOMNA	pacient nemá známky infekce, kolonizace ani nosičství	týká se 80 - 90% pacientů	bez omezení	při kontaktu s biolog. materiálem	ne	ne	není infekční	bez omezení
I : 1	RANNÁ	INFEKCE KŮŽE A RAN	z kožního defektu, rány - přenos přímo : rukama pacientů i personálu nepřímý : prostřednictvím kontaminovaných nástrojů, předmětů, pomůcek, event. vzdušnou cestou	kožní infekce, sekrece z ran, nehojící se rány, bércové vředy, erysipel,svrab, močové infekce, MRSA – spec.směrnice	jednolůžkový, u stejné dg. vícelůžkový, zavírat dveře	při kontaktu s ránou, sekrety	při převazu rány	dopor. při převazu	infekční	s ošetřenou ranou může opouštět pokoj
I : 2	RESPIRAČNÍ	INFEKCE DÝCHACÍCH CEST	z dýchacích cest pacienta přenos vzdušnou cestou do dýchacích cest ostatních pacientů či personálu nejrizikovější vzdálenost - 1metr	akutní respirační infekce, chřipka, pertusse, herpetické nákazy, pacienti s tracheostomií, TBC- spec.podmínky	jednolůžkový, u stejné dg. vícelůžkový, zavírat dveře	při kontaktu s biolog. materiálem	ano	ne	infekční	ústěnka při opouštění pokoje
I : 3	ENTERÁLNÍ	INFEKCE ZAŽÍVACÍHO TRAKTU	přenos zvratky, stolici fekálně - orální cestou přímo : rukama pacientů i personálu nepřímý : kontaminovanými předměty, prádlem, odpady	gastroenteritidy předpokládané infekční etiologie (vírové či nezjištěné etiologie, shigelózy,salmonelózy,at d.)	jednolůžkový, u stejné dg. vícelůžkový,	při kontaktu s biolog. materiálem	při kontaktu s biolog. materiálem	při kontaktu s biolog. materiál.	infekční	izolace na pokoji, zvážit překlad na INO
I : 4	KREVNÍ	INFEKCE PŘENOSNÉ KRVÍ	přenos krví či tělními tekutinami nemocného či nosiče, riziko především při parenterální inokulaci infekčního materiálu, pozor na penetrující poranění zdravotníků	VHB, VHC - (nosičství), HIV, septické stavy	jednolůžkový, u stejné dg. vícelůžkový,	při kontaktu s biolog. materiálem	ne	ne	infekční	nosičství VHB a VHC - bez omezení
I : 5	OCHRANNÁ	RIZIKO INFEKCE	ochrana pacientů s deficitem imunity	onkologičtí pacienti, transplantovaní pac., pac.s popálinami, nedonošení novoroz.	jednolůžkový	při kontaktu s biolog. materiálem	ano	ano	není infekční	neopouštět pokoj

POSTCOVIDOVÉ OBDOBÍ

- Zvýšené výskyty respiračních infekcí
v důsledku izolace osob - především dětí
- Dostupnější laboratorní vyšetřování
- Zájem médií - negativní zprávy – obavy a stres
obyvatel – čtenější návštěvy v ordinacích (např.
ORL)
- Změna legislativy
- Digitalizace, nové softwary

LEGISLATIVA

- **Vyhláška č. 389/2023 Sb., o systému epidemiologické bdělosti** pro vybraná infekční onemocnění v platném znění

- **Úřední věstník Evropské unie 2018**

ROZHODNUTÍ PROVÁDĚCÍ ROZHODNUTÍ KOMISE (EU) 2018/945 ze dne 22. června 2018 o přenosných nemocích a souvisejících zvláštních zdravotních problémech, které musí být podchyceny epidemiologickým dozorem, a o příslušných definicích případů

- **Novelizace vyhl. č. 306/2012 Sb.,** o podmínkách předcházení vzniku a šíření infekčních onemocnění a o hygienických požadavcích na provoz zdravotnických zařízení a vybraných zařízení sociálních služeb – system hlášení
- **ISIN** = registr aktuálního zdravotního stavu fyzických osob

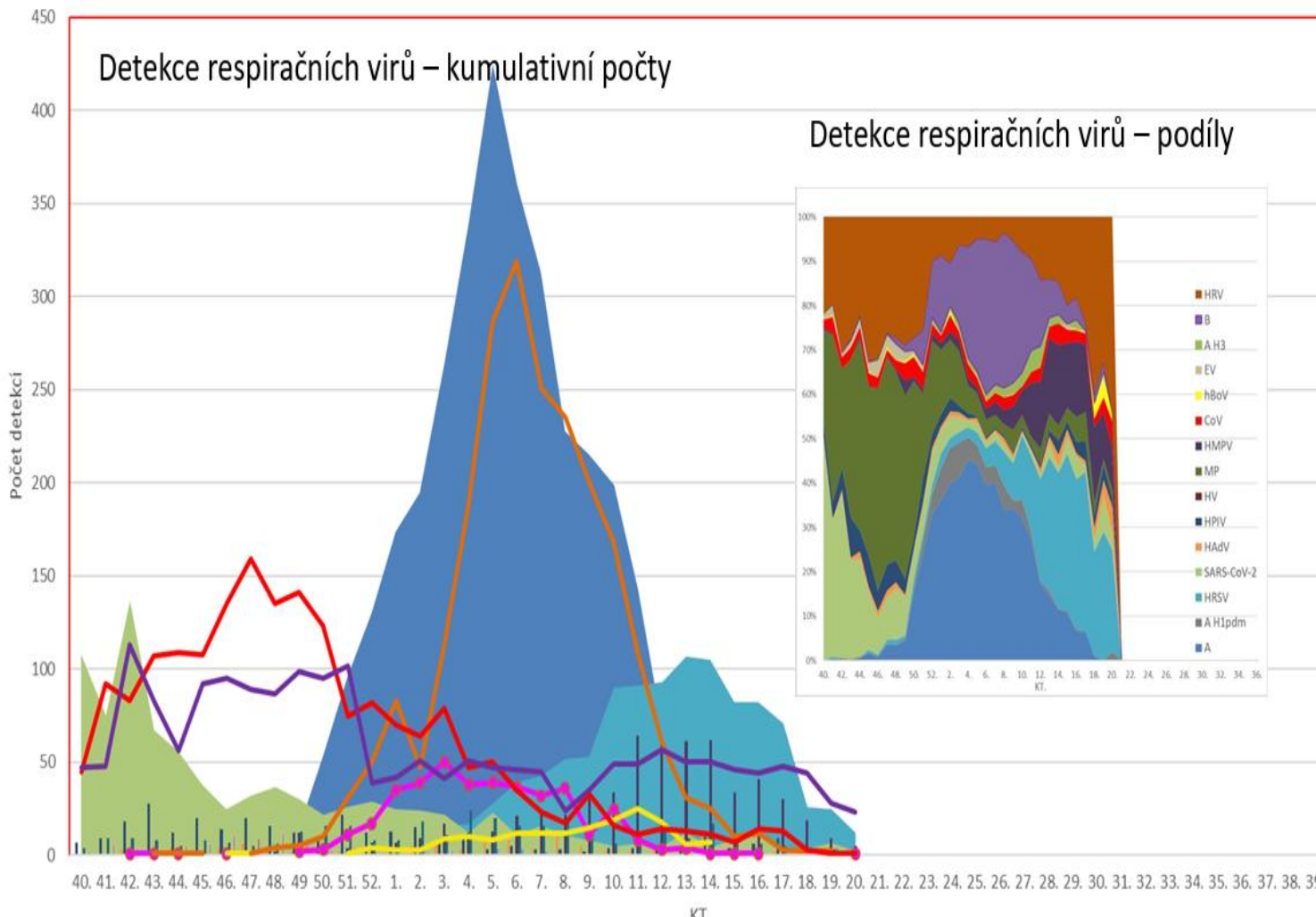
Zkušenost: 2023 -2025

- **Covid** – zvýšený výskyt, epidemie – každý rok - cca od září
- Od 2023 - epidemie **černý kašel** desetitisíce hlášených případů – úmrtí hlavně u seniorů. Onemocnění i u zdravotníků – NzP.
- **Záškrť** – nálezy *Corynebacterium diphtheriae* – hlavně v kožních defektech bezdomovců – KHS: opakovaně nařizoval karanténní opatření vůči zaměstnancům nemocnice, i když někteří byli očkováni v nedávné době proti DiTePe a je v ČR vysoká kolektivní imunita
- **Chřipka** každý rok postihne minimálně 30 % dětí a 10 % dospělých včetně zdravotníků.
- **Parvovirus B19** – hlavně jaro 2024 (děti – pátá nemoc, i dospělí: horečka, exantém, artralgie). Dif.dg.: odlišit od spalniček - pozor IgM
- **Mycoplasma pneumoniae** – listopad 2023 – informace z Číny – epidemie „suchého kašle“ (pneumonie) především v dětských kolektivech – příčina M. pneumoniae – často rezistentní k běžné ATB – v roce 2024 zvýšený výskyt i v ČR
- **RSV** – září 2023 - vakcíny – účinnost, délka protektivity ???



ARI/ILI: sentinel/nonsentinel virologická surveillace v ČR, 20. KT

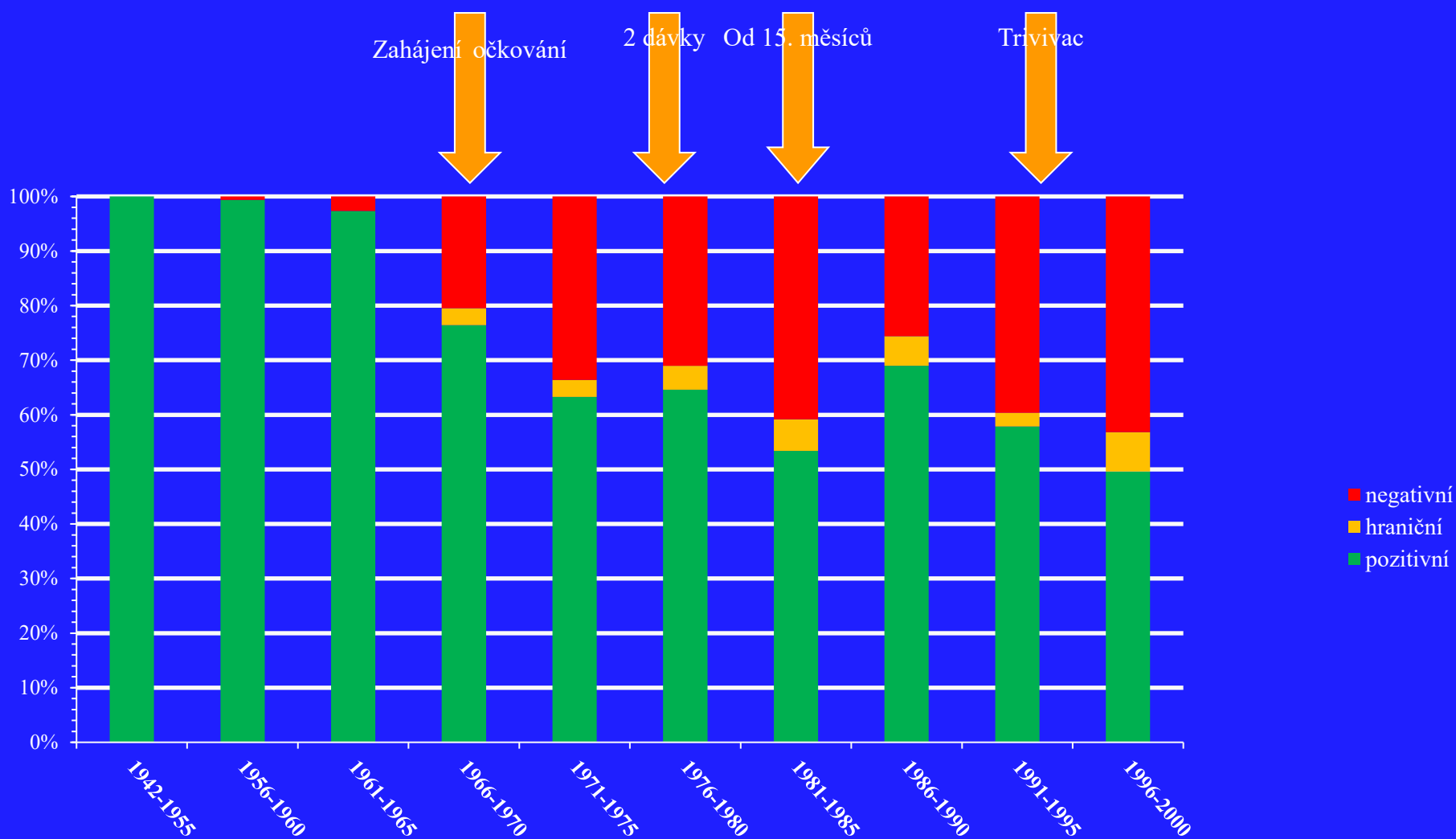
A HRSV SARS-CoV-2 HAoV HPIV HV HMPV CoV hBoV EV A H1pdm A H3 B MP HRV



SPALNIČKY - aktuálně

- Od roku 2023 zvýšené výskyty v celé Evropě
- USA – v roce 2000 statut eliminace spalniček. V roce 2025 cca 1000 případů - imunolog Paul Offit: „Žijeme ve světě po kolektivní imunitě“
- 2024 – opakované zvýšené výskyty v Jč. kraji
- Od 1. 1. 2024 - zrušena povinná hospitalizace na infekčním oddělení, přesto v NCB hospitalizace očkovaných i neočkovaných pacientů.
- MZ vydalo Metodické usměrnění HH ČR k zajištění jednotného postupu při výskytu případu onemocnění **spalničkami** (karanténa pro neimunní – 3 týdny vyřazení ze zaměstnání).

PODÍL POZITIVNÍCH, HRANIČNÍCH A NEGATIVNÍCH VÝSLEDKŮ VYŠETŘENÍ PROTIČÁSTEK PROTI VIRU SPALNIČEK VE VĚKOVÝCH SKUPINÁCH (n = 3 554) - rok 2018



Vyhodnocení zkušeností v NCB

- **20 – 30 % zaměstnanců nemá protilátky, i když jsou očkováni 2 dávkami vakcíny.**
- Očkování odmítlo pouze 3, 5 % neimunních (často ze zdravotních důvodů – onkologická onemocnění, biologická léčba).
- Není jasné, jak dlouho vydrží vyšetřené protilátky? – KHS požaduje opakovaná vyšetření v případě kontaktu i u prokazatelně přirozeně promořených nebo očkovaných v nedávné době (1- 5 let).

VÝSKYT NEMOCÍ - PŘÍČINY

- Pohyb lidí po celém světě (migrace, války, cestování)
- Odmítání očkování
- Chybí sérologické přehledy (SP 2003, 2013) !!!
- Zrušena výroba vakcín v ČR !!!

ZÁVĚR

- Provoz nemocnice může ohrozit výskyt onemocnění, ale i přísná karanténní opatření.
- V ČR neexistuje komplexní doporučení pro očkování zdravotníků.
(povinně jen očkování proti VHB, nepovinně chřipka)
- Nemocnice České Budějovice, a. s. poskytuje svým zaměstnancům zdarma nadstandardní očkování proti:
 - virové hepatitidě A
 - spalničkám
 - invazivním meningokokovým onemocněním A+C+Y+W135, B
 - černému kašli (DiTePe – polio)
- Postup je v souladu s dokumentem CDC. (Immunization of Health-Care Personnel Recommendation ACIP, 2022).

Děkuji za pozornost

